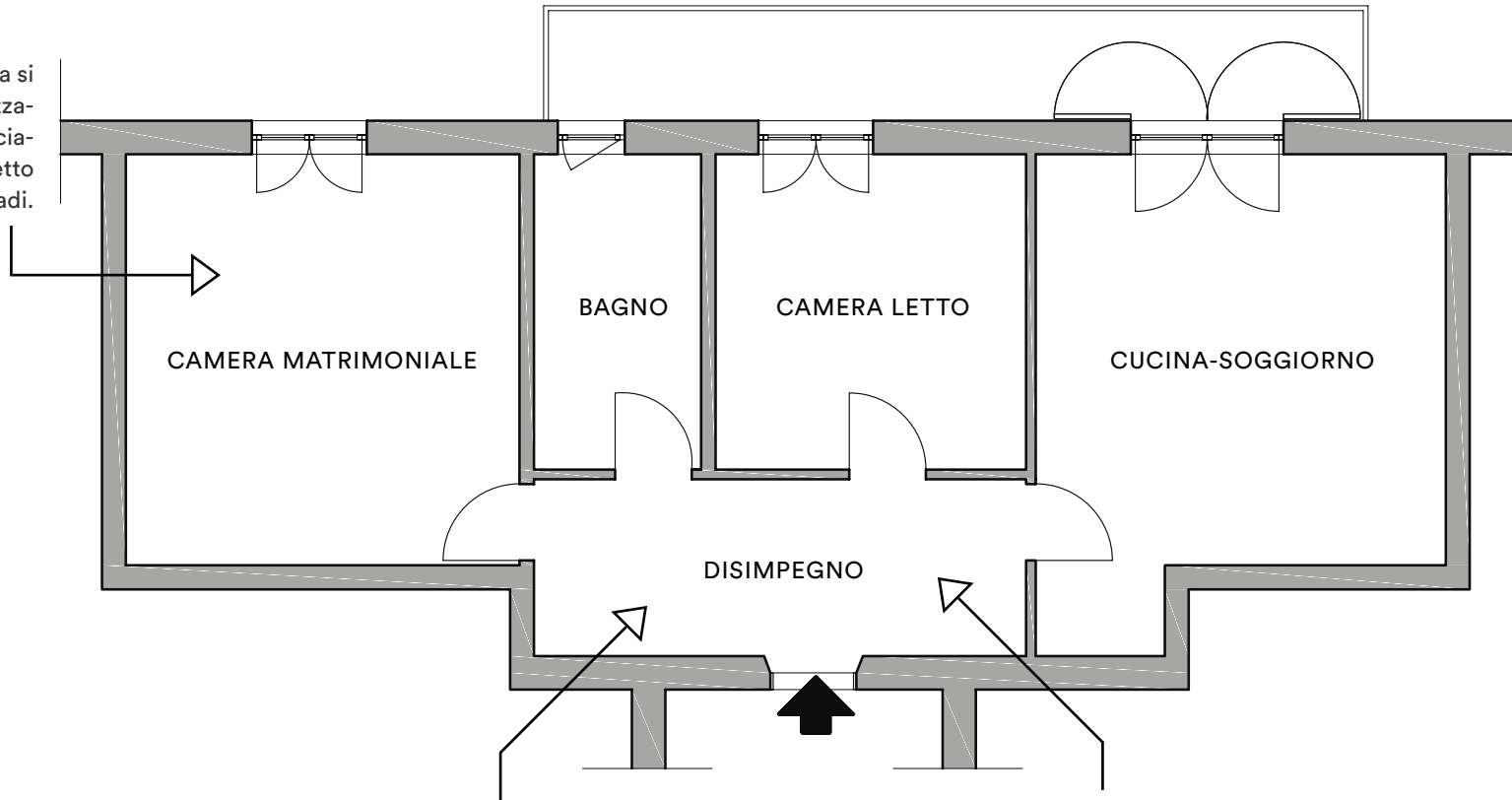


VIÙ — Questa camera si può ridurre ed organizzare meglio senza rinunciare ai giusti spazi per letto e armadi.

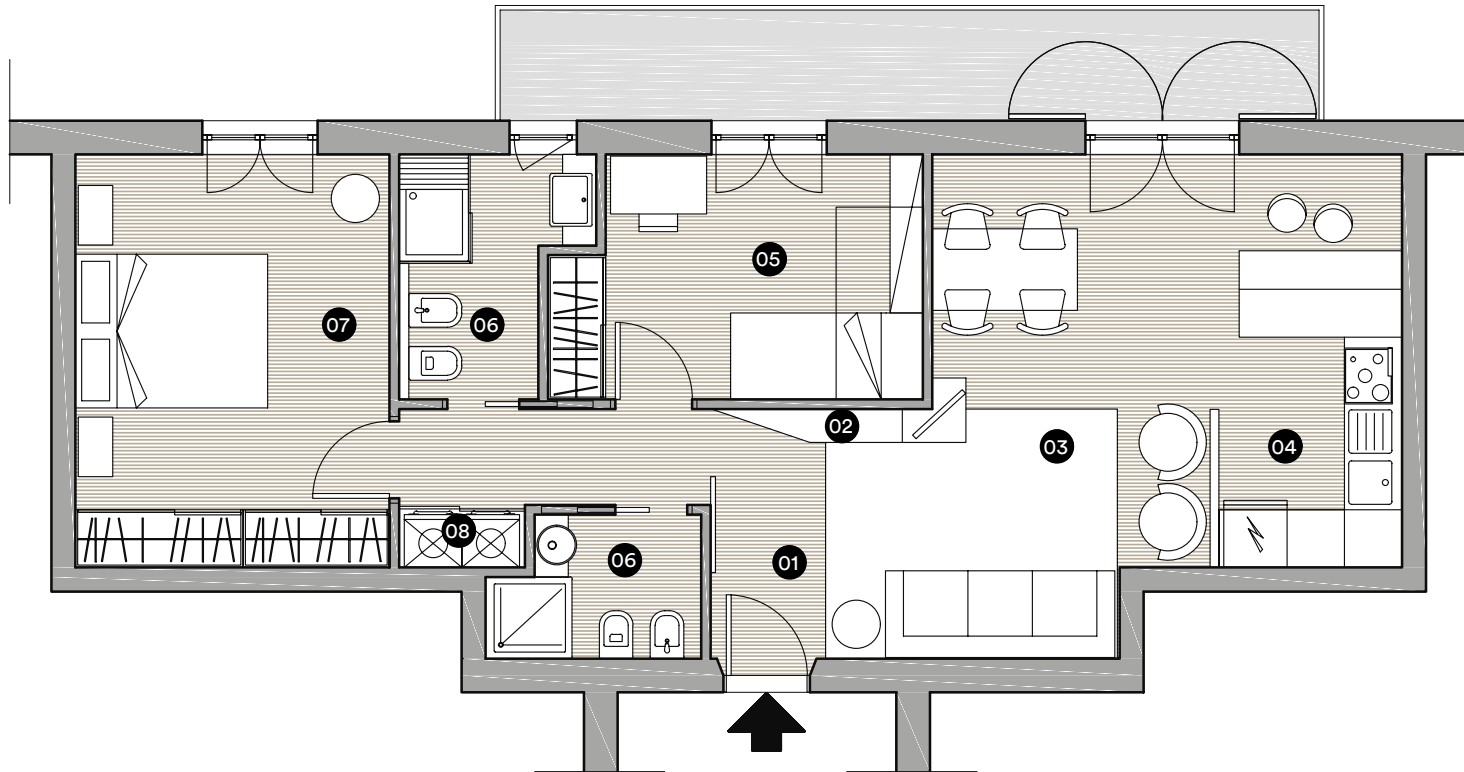


VORREI AVERE
UN BAGNO IN PIÙ
ED UNA ZONA
GIORNO PIÙ AMPIA
ED ORGANIZZATA
MEGLIO.

CLIENTE

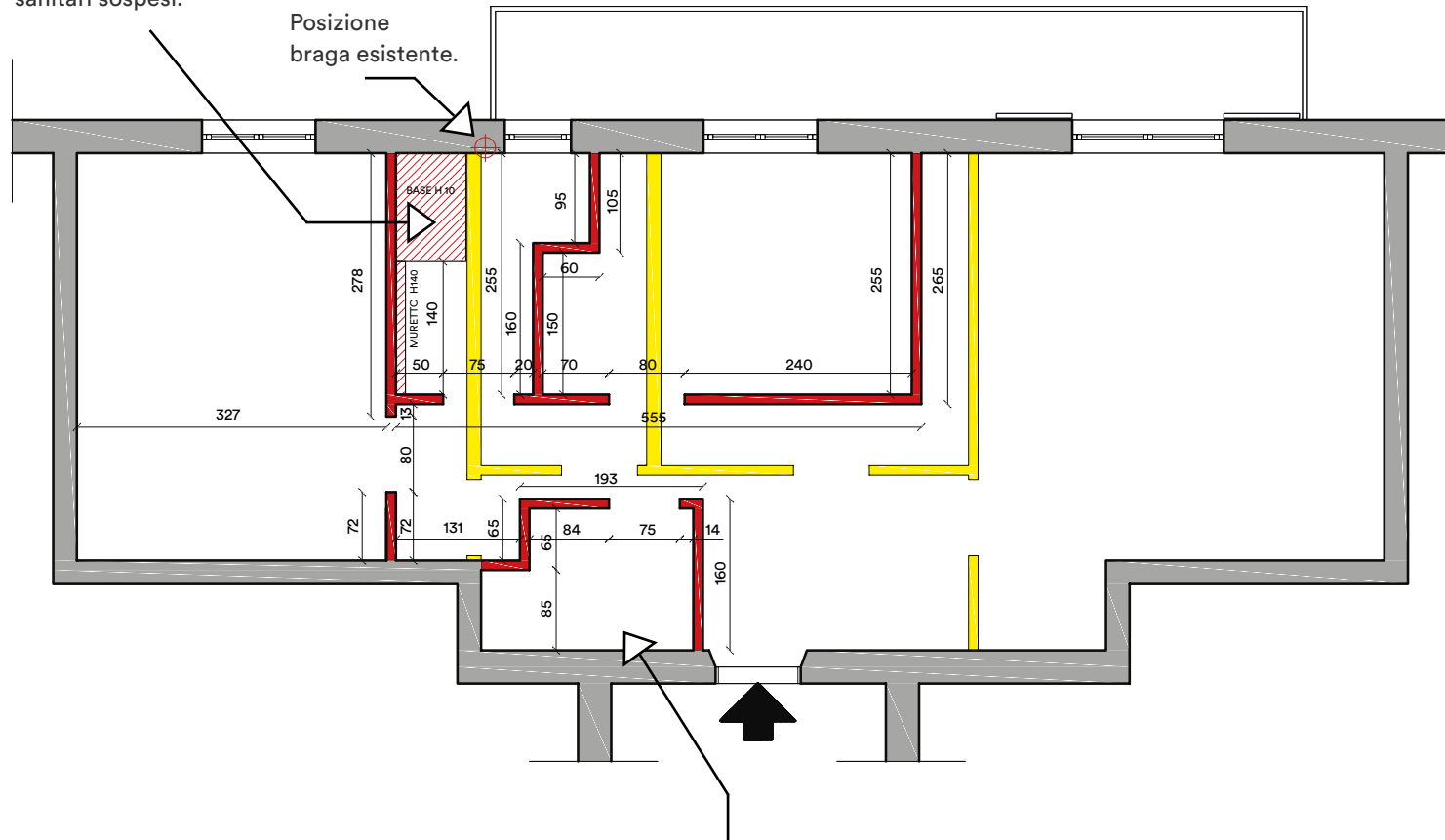
VIÙ — Il corridoio occupa uno spazio eccessivo. Cerchiamo di utilizzare una parte di questa area per inserire un secondo bagno e uno spazio lavanderia.

VIÙ — Il disimpegno occupa uno spazio eccessivo. Utilizzeremo questo spazio per ingrandire il soggiorno ed aprirlo sulla zona di ingresso. In questo modo diamo luce all'ingresso.



- 01 INGRESSO
- 02 GUARDAROBA
- 03 SOGGIORNO CON ZONA PRANZO
- 04 CUCINA
- 05 CAMERA DA LETTO
- 06 BAGNO
- 07 CAMERA MATRIMONIALE
- 08 AREA LAVANDERIA

VIÙ — Per raggiungere la braga esistente, realizziamo un rialzo di 10cm sotto il piatto doccia e un muretto h140 dietro i sanitari sospesi.



VIÙ — Per convogliare gli scarichi del WC nella braga esistente, utilizziamo il sistema con trituratore.

- DEMOLIZIONI
- RICOSTRUZIONI